

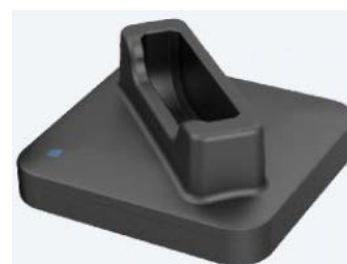


Terminale Palmare Mobile Computer MS31

Terminale Professionale MS31 robusto di nuova concezione con ampio schermo e forte estensibilità. Basato sul sistema operativo Android 11, è dotato di processore octa-core Qualcomm per l'elaborazione ad alta velocità. Con display ad alta definizione da 5,5 pollici, è integrato con scansione di codici a barre, NFC e altre funzioni. Il dispositivo di raccolta dati supporta la ricarica rapida e UHF a slitta per una buona estensibilità in grado di soddisfare le esigenze di **logistica, magazzino, produzione, vendita al dettaglio, tracciamento delle risorse**. Con diversi optional per rendere il lavoro più semplice e veloce



Pistol Grip



Culla di ricarica

SPECIFICHE TECNICHE

Dimensioni	160.0 x 76.0 x 15.5 mm / 6.3 x 2.99 x 0.61 in	
Peso	287 g / 10.12 oz. (con batteria)	
Display	5.5" HD display (18:9) , IPS LTPS 1440 x 720	
Interfacce	USB 3.0 Type-C, OTG	
Touch Screen	Corning Gorilla Glass, multi-touch panel, uso con guanti e resistente all'umidità	
Batteria	ricaricabile al Litio da 4420mAh, 5200mAh pistol grip optional	
Slot di espansione	2 PSAM slots 1 slot per SIM card, 1 slot per SIM o TF card	
Audio	Speaker, 2 microfoni, microfono dedicato a riduzione rumori ambientali	
Tasti funzione	Tasto di accensione, 2 Tasti per scansione, Tasti volume, Tasto PTT	
Sensori	Giroscopio, sensore di Prossimità, sensore di Luminosità, Accelerometro, Vibrazione	
Temperatura d'uso	4°F to 122°F / -20°C to 50°C	
Temperatura d'immagazzinamento	-40°F to 158°F / -40°C to 70°C	
Umidità	5%RH to 95%RH non-condensin	
Resistenza	resiste a cadute fino a 1,8mt su cemento	
Certificazioni	IP65	
Sistema Operativo	Android 11.0	
Ambiente Programmazione	Java, Eclipse	
CPU	Qualcomm Snapdragon 662	
Memoria	3GB + 32 GB (4+64 GB Optional)	
Espansione Memoria	Supporto fino a 128 GB Micro SD card	
WLAN	WLAN Support 802.11 a/b/g/n/ac/d/e/h/i/k/r/v,2.4G/5G dual-band, IPV4, IPV6, 5G PA;	
WWAN	2G: 850/900/1800/1900 MHz 3G: CDMA EVDO: BC0 WCDMA: 850/900/1900/2100MHz TD-SCDMA: A/F(B34/B39) 4G: B1, B3, B5, B7, B8, B20, B38, B39, B40, B41 Vo-LTE Support Vo-LTE HD video voice call	
Bluetooth	Bluetooth 4.2/4.1+HS/4.0/3.0+HS/2.1+EDR	
GNSS	GPS/AGPS, GLONASS, BeiDou, Galileo, internal antenna	
UHF	865MHz-868MHz / 920-925MHz / 902-928MHz	
Lettore Barcode 2D	Zebra: SE4710 / SE2100; Honeywell: N6603; E3200; IA166S	
Barcode 1D supportati	PC/EAN, Code128, Code39, Code93, Code11, Interleaved 2 of 5, Discrete 2 of 5, Chinese 2 of 5, Codabar, MSI, RSS	
Barcode 2D supportati	PDF417, MicroPDF417, Composite, RSS, TLC-39, Datamatrix, QR code, Micro QR code, Aztec, MaxiCode; Postal Codes: US PostNet, US Planet, UK Postal, Australian Postal, Japan Postal, Dutch Postal (KIX)	
Barcode 1D supportati	UPC/EAN, Code128, Code39, Code93, Code11, Interleaved 2 of 5, Discrete 2 of 5, Chinese 2 of 5, Codabar, MSI, RSS, etc.	
Iris (opzionale)	Rate <150ms Range 20-40cm FAR 1/10000000	
NFC (opzionale)	Frequency = 13.56MHz Protocol = ISO14443A/B, ISO15693, NFC-IP1, NFC-IP2 Chips = M1 card (S50, S70), CPU card, NFC tags Range = 2-4cm	